



ESTRATEGIA HABITACIONAL BIOCLIMÁTICA



El proyecto aprovecha la condición periurbana del solar y el fuerte desnivel de 18m entre las dos rasantes de las calles para fragmentar la edificación con la intención de orientar y equipar los tres volúmenes con fachadas captadoras e introducir espacio verde en el interior para mejorar las vistas, el asoleamiento y la ventilación cruzada.



FACHADA CALLE



CONTEXTO URBANO



PATIO ABIERTO



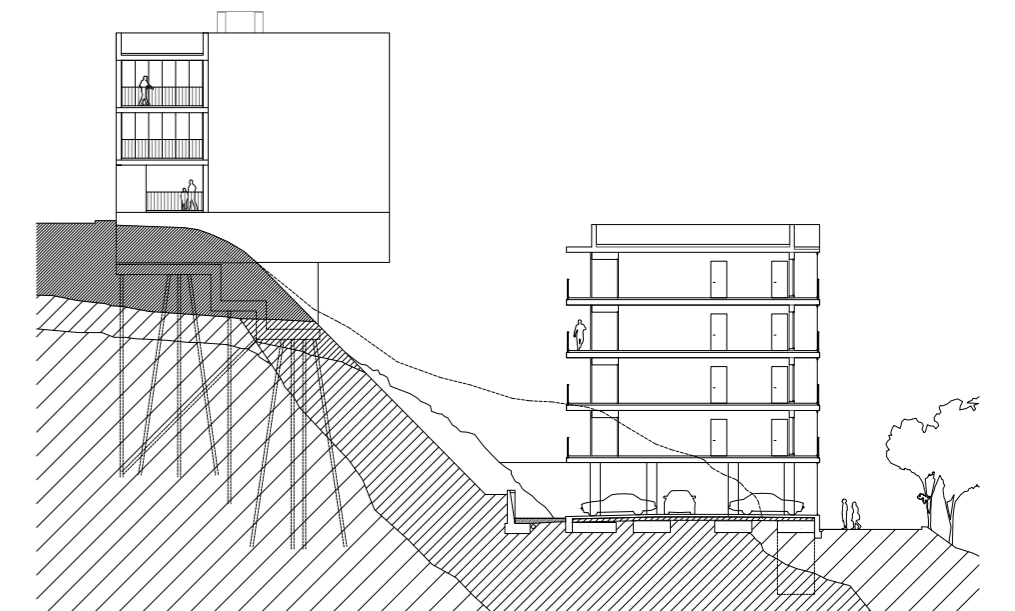
ACCESOS POR PASERA



FACHADA ACCESO AL PARQUE



TOPOGRAFÍA



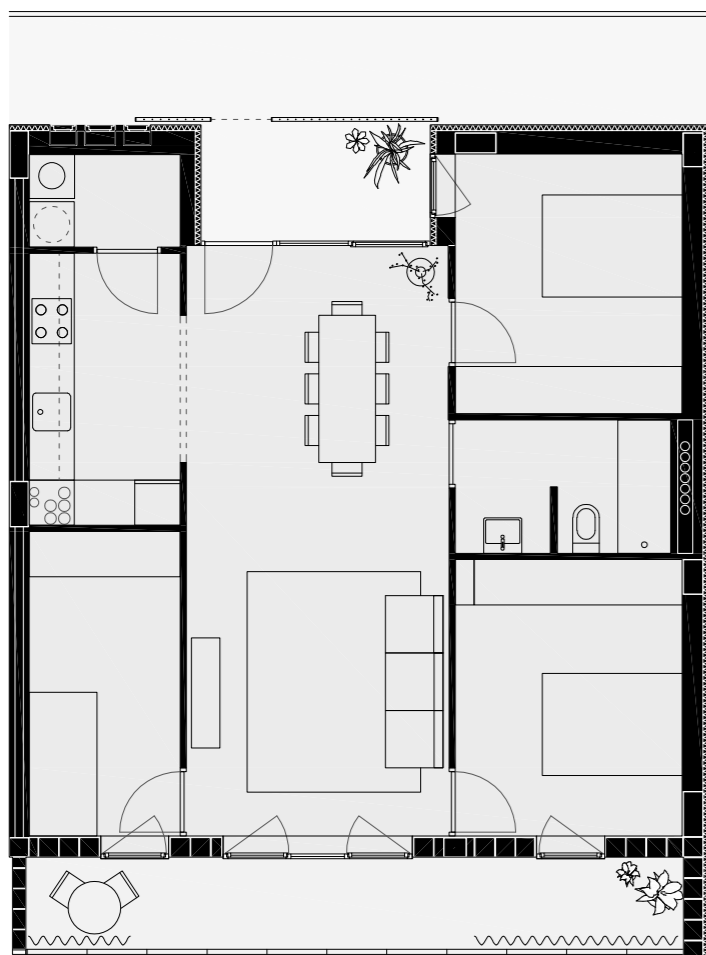
Para reducir el movimiento de tierras en un terreno con diferentes estratos rocosos, se plantea una edificación superior con un voladizo de 4.20m que minimiza la cimentación, y unas edificaciones en la parte inferior sin sótanos, con aparcamiento en superficie y vivienda en planta baja, en contacto directo con el parque de Les Bateries.



INTERIOR PASERAS



El edificio se organiza en dos conjuntos habitacionales con accesos diferenciados, uno para cada calle. En la calle superior, un único volumen de 17 viviendas, organizadas por un pasillo central con 6 viviendas por rellano, con una escalera central sin ventilar a fachada aprovechando que se trata de PB+2. En la calle inferior se accede a las viviendas a través de los dos volúmenes, conectando a un núcleo vertical de escalera y ascensor, con vistas al mar, centrado en medio de una pasera lineal, situada en la fachada posterior con 5 viviendas por rellano, todas con ventilación cruzada, y con un total de 22 viviendas de PB+4.



El proyecto plantea unas tipologías equipadas con dos tipos de espacios intermedios, ambos de uso individual. En las fachadas sureste hay unas galerías bioclimáticas que mejoran la habitabilidad y la eficiencia energética de las viviendas. En las fachadas orientadas a noroeste se plantean unos espacios filtro, exteriores y de uso privativo, que mejoran la gestión de la privacidad entre la pasera colectiva y la fachada vidriada de acceso a la vivienda. Se propone una única tipología de vivienda que se adapta a las diferentes condiciones de agregación y geometría sin perder la lógica operativa.



INTERIOR GALERÍA



GALERÍAS BIOCLIMÁTICAS

39 VIVIENDAS VPO EN EL TURÓ DEL SASTRE. MONTGAT
DATAAE + XAVIER VENDRELL STUDIO

IMPSOL | SUPERFICIE CONSTRUIDA: 4.784,44m² | PEM 3.944.031,54€ | CERTIFICACIÓN ENERGÉTICA: A