

# CENTRO DE DÍA PARA PERSONAS MAYORES DEPENDIENTES EN MELIANA, VALENCIA

## Edificación. Sostenibilidad y salud



HUMANIZACIÓN



SOSTENIBILIDAD



BIENESTAR

Un edificio ejemplar, sostenible y confortable, que acoge a sus usuarias y usuarios a través de sus espacios concebidos para promover el envejecimiento activo y las relaciones entre las personas:

- Edificio en una sola planta: accesibilidad para todos.
- Interiores conectados con patios y espacios exteriores
- Conexión visual continua con el espacio exterior.
- Estancias agrupadas en función del usuario y el uso.
- Espacios enriquecidos con estímulos multisensoriales

El Centro de Día de Personas Mayores en Meliana es un edificio que pone en primer lugar la sostenibilidad y el cuidado de las personas vulnerables. Es un edificio con una huella de carbono negativa, y está construido con prefabricados de madera y paja de arroz, siendo por ello el primer edificio público en España, construido íntegramente con madera y paja.

### HUMANIZACIÓN

- Espacios multisensoriales
- Conexión con el exterior en todos los espacios
- Colores cálidos, diferenciando cada espacio
- Materiales naturales, con diferentes texturas
- Techos acústicos y confort sensorial
- Utilización del patio, porches
- Visualización constante con vegetación exterior
- Wayfinding- orientación espacial, mediante cambios de pavimentos, paramentos verticales...

- Neuroarquitectura: el entorno condiciona positivamente
- Edificio que favorece la autonomía y el movimiento de los usuarios.
- Envejecimiento saludable
- Edificio abierto a la ciudad
- Accesibilidad universal
- Biofilia en zonas exteriores

### SOSTENIBILIDAD

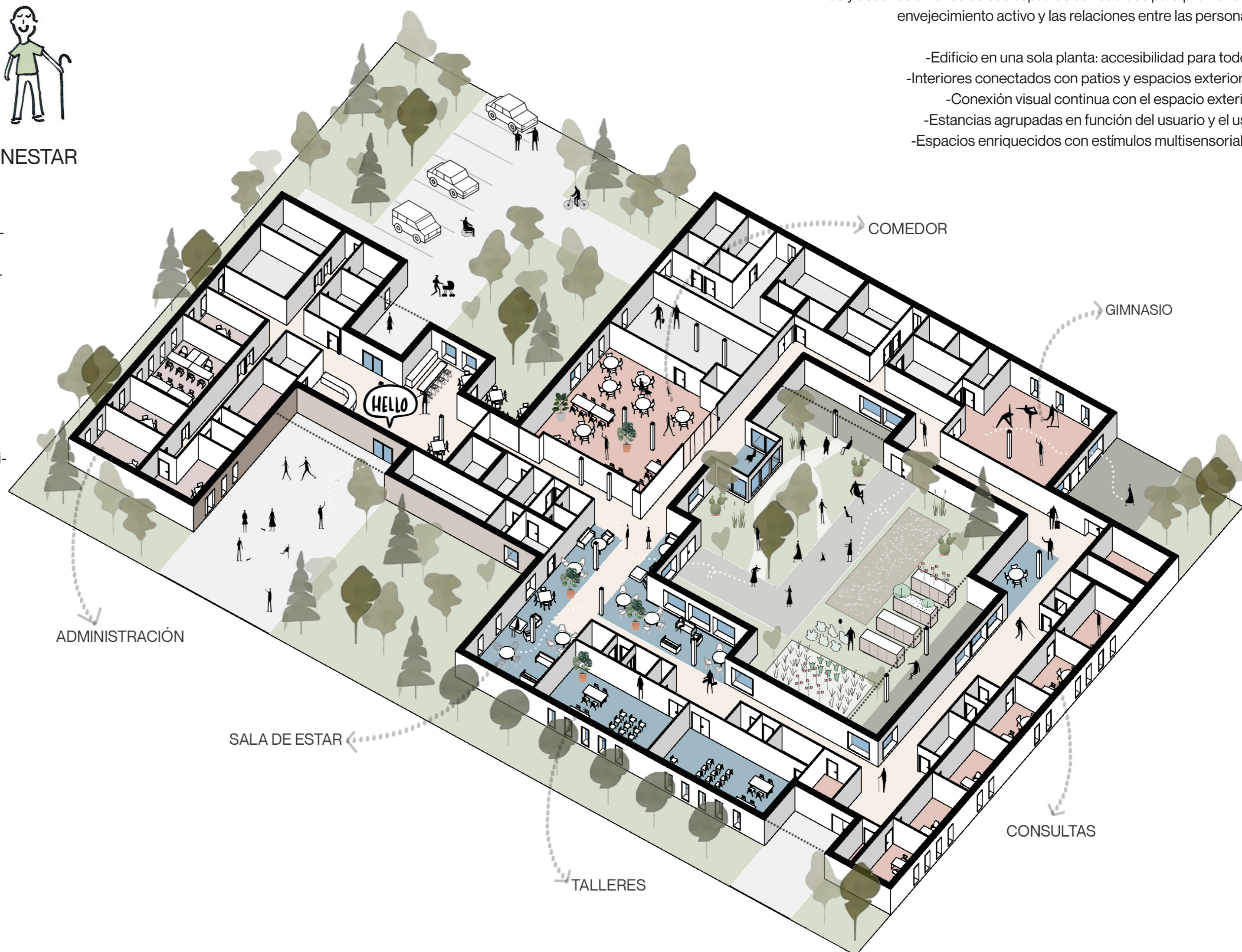
- Bioconstrucción
- Construcción circular
- Baja huella de carbono
- Calidad del aire y confort térmico
- Prefabricación
- Construcción de KM 0
- Compromiso con el medioambiente

#### CONSTRUCCIÓN CON MADERA Y PAJA:

- En Valencia existe un problema con la quema de paja. Por ello se decide dar una segunda vida a la paja.
- Sistema constructivo con cajones prefabricados de madera portantes con relleno de paja como aislamiento.
- Confort térmico y sensorial

### BIENESTAR

El edificio aporta salud y bienestar a las personas usuarias



COSECHA PAJA



PAJA DE TRIGO Y ARROZ



PREFABRICADO. CAJÓN MADERA ESTRUCTURAL



RELLENO MANUAL CON PAJA



MONTAJE EN OBRA



CONSTRUCCIÓN



virai®

Ahead psp  
Barcelona  
Healthcare  
Architecture