

INFORME DE COYUNTURA TERCER TRIMESTRE 2004

TITULAR

EL AÑO 2004 SERÁ AUN EL MAYOR CRECIMIENTO DE LA HISTORIA DE EDIFICACIÓN DE VIVIENDAS EN ESPAÑA

LOS VISADOS CRECEN MÁS DE UN 12% CON RESPECTO AL 3^{er} TRIMESTRE DE 2003

LA EDIFICACIÓN NO RESIDENCIAL PERMANECE ESTABLE POR TERCER AÑO CONSECUTIVO

ACTUALIDAD DEL INFORME DE COYUNTURA

En la nota metodológica se indican las provincias para las cuales han debido efectuarse proyecciones y cuyos datos estimados serán substituidos por los definitivos en los informes venideros, con lo que el análisis interanual podría verse ligeramente afectado.

LOS VISADOS DEL TERCER TRIMESTRE

Como viene siendo el caso desde 2001 e incluso antes, cada trimestre aparece como el mayor de la historia en términos de vivienda visada y este tercer trimestre no deroga a la costumbre. En efecto, si se contaran los datos ausentes de Catalunya, el número de unidades visadas ascendería a unas 185.000 viviendas, cifra muy por encima del mayor tercer trimestre de todos los tiempos, es decir el de 2003, con 166.000 viviendas. De forma que, hoy por hoy, el crecimiento puede estimarse entre un 11,5% y un 12% con respecto a Julio-Septiembre de 2002.

Las variaciones con respecto al tercer trimestre de 2003 pueden ser matizadas según régimen (14,7% en libres y -13,0% en protegidas) y según Comunidad. En general, los incrementos son muy elevados en libres aunque más moderados en Andalucía (4,6%), Asturias (5,3%) y Madrid (8,1%) mientras que son negativos sólo en Galicia (-8,4%) en el Vasco-Navarro (-26,2%) y probablemente en Canarias (datos de Las Palmas a confirmar). En cuanto a la vivienda protegida, la tónica es negativa en todo el litoral Este y Norte salvo Cantabria.

Si examinamos ahora la evolución de Octubre 2003 a Septiembre 2004 respecto a los doce meses anteriores, se obtienen variaciones de la vivienda libre algo menos volátiles por lo que, a parte Galicia (-3,1%) y Vasco-Navarro (-6,5%), todas las Comunidades han crecido por encima de un 9 o 10% salvo Extremadura (4,4%) y Madrid (0,4%) y también Canarias. En lo referente vivienda protegida, también a medio plazo la evolución es negativa con las excepciones de Andalucía (5,6%), Castilla-La Mancha (44,6%), Castilla y León (86,5%), Galicia (27,8%) y Madrid (17,6%).

CRECIMIENTO RAZONABLE DEL SECTOR NO RESIDENCIAL

En el último trimestre, el sector no residencial ha conocido ganancias de alrededor de un 16% respecto al mismo trimestre de 2003. Ello compensa el decrecimiento anterior de forma que relativamente al período anterior, los 12 últimos meses se saldan con un 0,4%. Las variaciones son fuertes entre Comunidades, debido a la volatilidad de las series de algunos Colegios sin contar que gran parte de la superficie destinada a otros usos viene incluida en edificios residenciales.

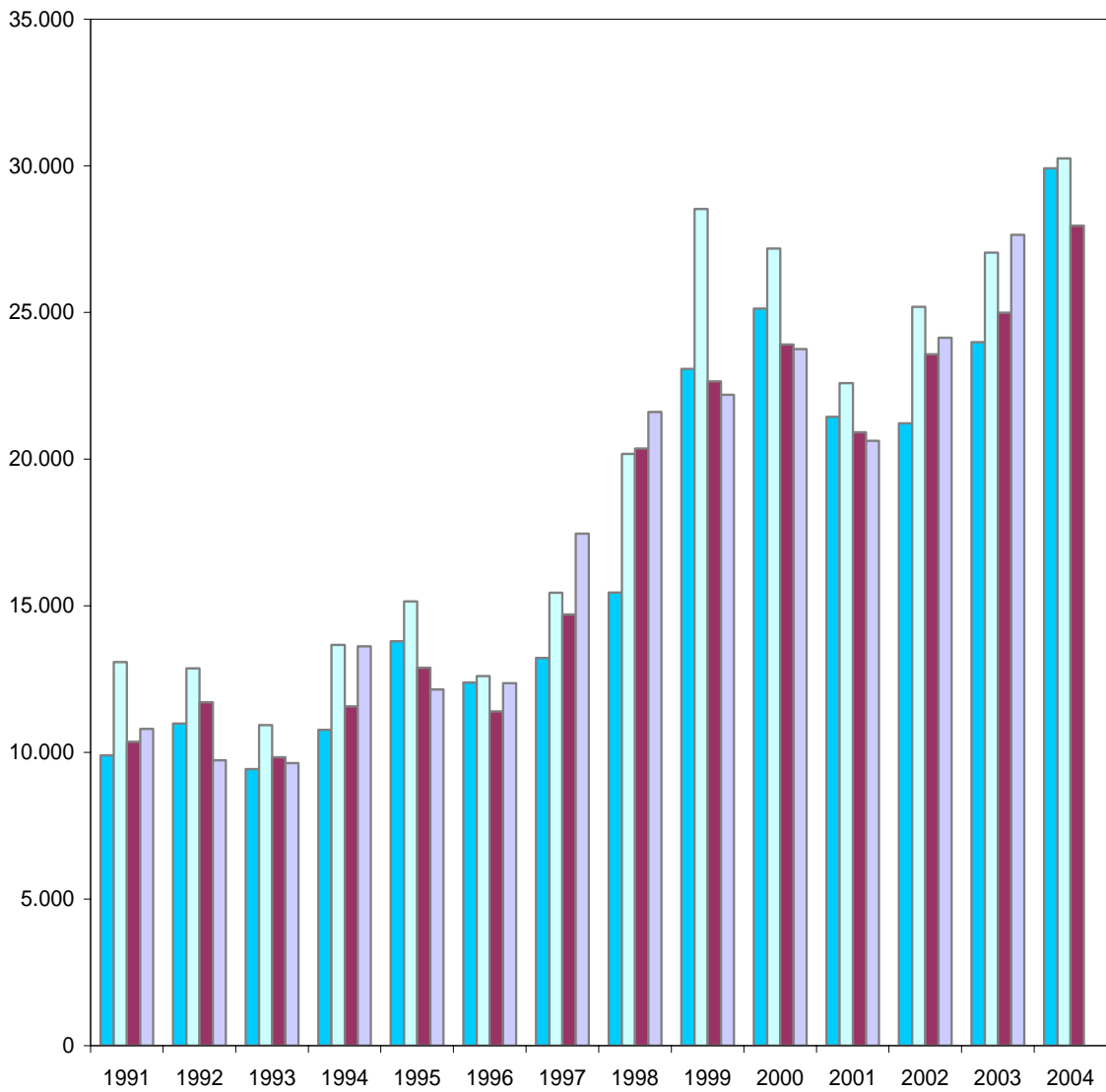
CONCLUSIÓN

Ante todo, conviene recordar que los visados concedidos durante el tercer trimestre del año, corresponden a proyectos de ejecución encargados o puestos en marcha dos o tres trimestres antes, sino más. Ello no es óbice para resaltar la desmesurada permanencia del ciclo alcista tanto en precios como en cantidad de viviendas a producir. Sabemos que todas ellas se inician, puesto que los aparejadores visan otras tantas direcciones de obra. Sin embargo, la falta de información impide apreciar ahora cómo está reaccionando la demanda, puesto que una cosa es visar e iniciar obras y otra es registrar opciones de compra. Como observación del mercado real sólo disponemos de datos en Barcelona, cuyos precios reales de pisos en compraventa han subido en un 55% desde el año 2000 pero cuyo número de transacciones ha descendido entretanto en un 37%.

¿Ocurre lo mismo en promoción de vivienda nueva? Probablemente no, puesto que si la demanda hubiera disminuido realmente, la oferta habría ya frenado el encargo de nuevos proyectos, a menos que cuente con la posibilidad de reducir márgenes y así reincentivar la demanda llegado el momento. De ser así, ello conduciría a bajar precios drásticamente como ocurrió en 1992-94. Tal vez sea éste el precio a pagar para continuar dando salida al incommensurable stock de suelo acumulado por los agentes. Sin embargo, con la salvedad de la demanda *profunda* insatisfecha por falta de medios, no parece que productores y compradores de vivienda nueva aspiren a bajar precios al nivel europeo que se sitúa, como mucho, en 3,3 rentas del hogar, es decir la mitad del nuestro.

Tampoco se piensa edificar menos vivienda a pesar de que le dedicamos un 17% del PIB, *excedentes de explotación* incluidos, cuando Francia, país con tanto turismo, más inmigración y menos parque que España, sólo le dedica un 3,5%. En definitiva, estamos inmersos en lo que Shiller llama una *exhuberancia irracional* provocada por la distancia entre lo que el productor *sabe* y lo que el comprador *cree* y esto tarde o temprano habrá que analizarlo.

SUPERFICIE DE EDIFICIOS RESIDENCIALES DE NUEVA PLANTA. 1991-2004
Miles de metros cuadrados por trimestre



SUPERFICIE DE EDIFICIOS NO RESIDENCIALES NUEVA PLANTA. 1991-2004
Miles de metros cuadrados por trimestre

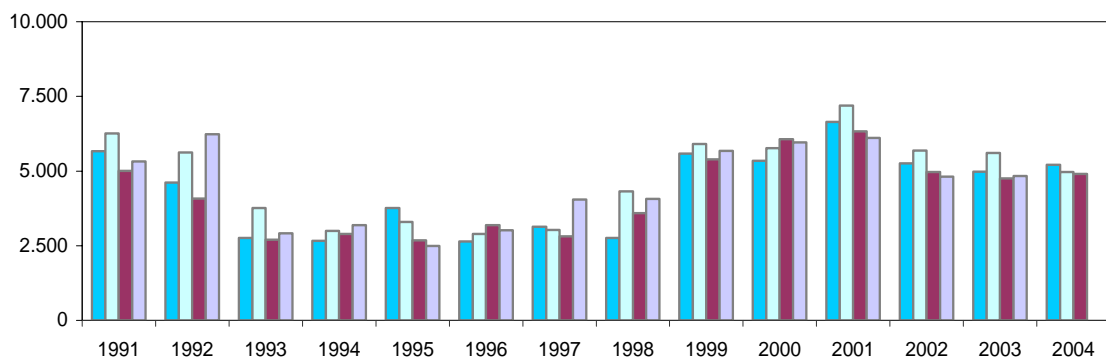


TABLA 1. VIVIENDAS LIBRES Y PROTEGIDAS VISADAS POR CC.AA. TERCER TRIMESTRE DE 2003 Y DE 2004.

Comunidad Colegio	Jul-Sep 2003			Jul-Sep 2004			Evolución		
	VP	Libres	Total	VP	Libres	Total	VP	Libres	Total
Conjunto nacional	12.766	131.661	144.427	11.108	150.964	162.072	-13,0%	14,7%	12,2%
Andalucía	2.580	34.988	37.568	3.269	36.607	39.876	26,7%	4,6%	6,1%
Provincias occidentales	2.006	13.379	15.385	2.827	13.966	16.793	40,9%	4,4%	9,2%
Provincias orientales	574	21.609	22.183	442	22.641	23.083	-23,0%	4,8%	4,1%
Aragón	236	3.049	3.285	302	3.620	3.922	28,0%	18,7%	19,4%
Asturias	153	4.077	4.230	117	4.293	4.410	-23,5%	5,3%	4,3%
Baleares / Balears	127	1.623	1.750	53	3.213	3.266	-58,3%	98,0%	86,6%
Canarias	501	7.353	7.854	388	7.127	7.515	-22,6%	-3,1%	-4,3%
Cantabria	142	2.029	2.171	176	3.253	3.429	23,9%	60,3%	57,9%
Castilla-La Mancha	593	7.812	8.405	641	10.378	11.019	8,1%	32,8%	31,1%
Castilla y León	365	7.904	8.269	543	10.915	11.458	48,8%	38,1%	38,6%
Castilla y León-Este	325	4.559	4.884	350	6.376	6.726	7,7%	39,9%	37,7%
León	40	3.345	3.385	193	4.539	4.732	382,5%	35,7%	39,8%
Cataluña / Catalunya									
Extremadura	842	2.558	3.400	568	2.823	3.391	-32,5%	10,4%	-0,3%
Galicia	1.716	10.407	12.123	640	9.530	10.170	-62,7%	-8,4%	-16,1%
Madrid	1.358	16.898	18.256	1.590	18.271	19.861	17,1%	8,1%	8,8%
Murcia	533	7.908	8.441	400	12.552	12.952	-25,0%	58,7%	53,4%
La Rioja	294	938	1.232	74	1.472	1.546	-74,8%	56,9%	25,5%
Comunitat Valenciana	1.928	18.046	19.974	1.629	22.218	23.847	-15,5%	23,1%	19,4%
C.O.A.V.N.	1.398	5.935	7.333	718	4.379	5.097	-48,6%	-26,2%	-30,5%
País Vasco / Euskadi	978	3.770	4.748	405	2.418	2.823	-58,6%	-35,9%	-40,5%
Navarra	420	2.165	2.585	313	1.961	2.274	-25,5%	-9,4%	-12,0%
Ceuta	0	74	74	0	171	171	0,0%	131,1%	131,1%
Melilla	0	62	62	0	142	142	0,0%	129,0%	129,0%

TABLA 2. VIVIENDAS LIBRES Y PROTEGIDAS VISADAS POR CC.AA. ÚLTIMOS DOCE MESES RESPECTO A LOS DOCE MESES ANTERIORES

Comunidad Colegio	Oct 02-Sep 03			Oct 03-Sep 04			Evolución		
	VP	Libres	Total	VP	Libres	Total	VP	Libres	Total
Conjunto nacional	55.327	507.408	562.734	52.980	589.101	642.172	-4,2%	16,1%	14,1%
Andalucía	11.887	129.210	141.097	12.556	141.397	153.953	5,6%	9,4%	9,1%
Provincias occidentales	8.555	46.719	55.274	9.675	56.618	66.293	13,1%	21,2%	19,9%
Provincias orientales	3.332	82.491	85.823	2.881	84.779	87.660	-13,5%	2,8%	2,1%
Aragón	1.847	12.505	14.352	898	15.095	16.083	-51,4%	20,7%	12,1%
Asturias	1.741	14.197	15.938	847	17.369	18.216	-51,3%	22,3%	14,3%
Baleares / Balears	405	6.854	7.259	307	10.522	10.829	-24,2%	53,5%	49,2%
Canarias	1.869	30.858	32.728	1.809	32.208	34.018	-3,2%	4,4%	3,9%
Cantabria	409	7.749	8.158	286	10.405	10.691	-30,1%	34,3%	31,0%
Castilla-La Mancha	2.324	26.958	29.282	3.361	37.451	40.812	44,6%	38,9%	39,4%
Castilla y León	1.645	32.915	34.558	3.068	43.076	46.144	86,5%	30,9%	33,5%
Castilla y León-Este	1.240	18.548	19.788	1.953	26.428	28.381	57,5%	42,5%	43,4%
León	405	14.367	14.770	1.115	16.648	17.763	175,3%	15,9%	20,3%
Cataluña / Catalunya									
Extremadura	3.153	9.133	12.286	2.162	9.751	11.913	-31,4%	6,8%	-3,0%
Galicia	3.643	36.794	40.437	4.657	35.654	40.311	27,8%	-3,1%	-0,3%
Madrid	6.576	66.545	73.121	7.734	66.792	74.526	17,6%	0,4%	1,9%
Murcia	2.180	29.482	31.662	1.953	46.256	48.209	-10,4%	56,9%	52,3%
La Rioja	1.082	3.963	5.045	825	6.094	6.919	-23,8%	53,8%	37,1%
Comunitat Valenciana	8.764	77.371	86.135	6.089	95.291	101.380	-30,5%	23,2%	17,7%
C.O.A.V.N.	7.715	22.275	29.990	6.428	20.816	27.244	-16,7%	-6,5%	-9,2%
País Vasco / Euskadi	5.440	13.556	18.996	4.189	13.101	17.290	-23,0%	-3,4%	-9,0%
Navarra	2.275	8.719	10.994	2.239	7.715	9.954	-1,6%	-11,5%	-9,5%
Ceuta	0	208	208	0	405	405	0,0%	94,7%	94,7%
Melilla	87	391	478	0	519	519	-100,0%	32,7%	8,6%

TABLA 3. SUPERFICIE DE PROYECTOS VISADOS SEGÚN USO DEL EDIFICIO POR CC.AA. TERCER TRIMESTRE DE 2003 Y DE 2004.
En metros cuadrados.

Comunidad Colegio	Jul-Sep 2003			Jul-Sep 2004			Evolución		
	Vivienda	Otros	Total	Vivienda	Otros	Total	Vivienda	Otros	Total
Conjunto nacional	22.562.628	4.475.009	27.037.637	26.323.431	5.179.608	31.503.038	16,7%	15,7%	16,5%
Andalucía	5.302.762	912.833	6.215.595	6.404.409	1.230.669	7.635.078	20,8%	34,8%	22,8%
Provincias occidentales	2.096.950	600.861	2.697.811	2.633.219	585.522	3.218.741	25,6%	-2,6%	19,3%
Provincias orientales	3.205.812	311.972	3.517.784	3.771.190	645.147	4.416.337	17,6%	106,8%	25,5%
Aragón	537.015	192.304	729.319	640.645	174.153	814.797	19,3%	-9,4%	11,7%
Asturias	620.183	229.171	849.354	591.608	392.355	983.963	-4,6%	71,2%	15,8%
Baleares / Balears	479.906	114.955	594.861	686.515	80.538	767.053	43,1%	-29,9%	28,9%
Canarias	1.143.422	308.996	1.452.418	1.115.785	256.882	1.372.667	-2,4%	-16,9%	-5,5%
Cantabria	286.890	38.913	325.803	476.577	29.548	506.125	66,1%	-24,1%	55,3%
Castilla-La Mancha	1.577.473	454.553	2.032.026	2.328.233	528.100	2.856.333	47,6%	16,2%	40,6%
Castilla y León	1.260.671	366.328	1.626.999	1.825.916	370.943	2.196.859	44,8%	1,3%	35,0%
Castilla y León-Este	675.087	227.787	902.874	1.032.351	214.876	1.247.227	52,9%	-5,7%	38,1%
León	585.584	138.541	724.125	793.565	156.067	949.632	35,5%	12,7%	31,1%
Cataluña / Catalunya									
Extremadura	500.829	68.827	569.656	503.396	70.825	574.221	0,5%	2,9%	0,8%
Galicia	2.094.742	154.499	2.249.241	1.622.659	165.349	1.788.008	-22,5%	7,0%	-20,5%
Madrid	2.746.866	740.885	3.487.751	2.870.560	748.064	3.618.624	4,5%	1,0%	3,8%
Murcia	1.540.186	116.938	1.657.124	2.512.836	100.970	2.613.806	63,2%	-13,7%	57,7%
La Rioja	208.055	13.626	221.681	259.674	11.869	271.543	24,8%	-12,9%	22,5%
Comunitat Valenciana	2.772.859	410.599	3.183.458	3.601.857	828.842	4.430.699	29,9%	101,9%	39,2%
C.O.A.V.N.	1.474.026	346.942	1.820.968	836.874	190.501	1.027.375	-43,2%	-45,1%	-43,6%
País Vasco / Euskadi	1.016.208	239.451	1.255.659	457.065	106.819	563.884	-55,0%	-55,4%	-55,1%
Navarra	457.818	107.491	565.309	379.809	83.682	463.491	-17,0%	-22,1%	-18,0%
Ceuta	10.079	1.426	11.505	21.796	0	21.796	116,3%	-100,0%	89,4%
Melilla	6.664	3.214	9.878	24.091	0	24.091	261,5%	-100,0%	143,9%

TABLA 4. SUPERFICIE DE PROYECTOS VISADOS SEGÚN USO DEL EDIFICIO POR CC.AA. ÚLTIMOS DOCE MESES RESPECTO A LOS DOCE MESES ANTERIORES. En metros cuadrados.

Comunidad Colegio	Oct 02-Sep 03			Oct 03-Sep 04			Evolución		
	Vivienda	Otros	Total	Vivienda	Otros	Total	Vivienda	Otros	Total
Conjunto nacional	88.293.895	19.287.587	107.581.482	102.288.519	19.369.436	121.657.955	15,9%	0,4%	13,1%
Andalucía	19.876.134	3.971.099	23.847.233	22.150.137	4.021.073	26.171.210	11,4%	1,3%	9,7%
Provincias occidentales	7.260.993	2.233.728	9.494.720	9.016.942	2.173.620	11.190.562	24,2%	-2,7%	17,9%
Provincias orientales	12.615.141	1.737.372	14.352.513	13.133.195	1.847.453	14.980.648	4,1%	6,3%	4,4%
Aragón	2.422.692	631.512	3.054.204	2.644.370	1.146.879	3.791.248	9,2%	81,6%	24,1%
Asturias	2.149.778	1.115.243	3.265.021	2.249.868	1.216.413	3.466.281	4,7%	9,1%	6,2%
Baleares / Balears	2.006.163	451.705	2.457.868	2.433.369	372.060	2.805.429	21,3%	-17,6%	14,1%
Canarias	4.776.178	1.501.642	6.277.820	4.947.605	953.483	5.901.088	3,6%	-36,5%	-6,0%
Cantabria	1.066.224	89.444	1.155.668	1.478.363	103.284	1.581.647	38,7%	15,5%	36,9%
Castilla-La Mancha	5.590.806	1.957.997	7.548.803	8.075.051	1.740.635	9.815.686	44,4%	-11,1%	30,0%
Castilla y León	5.849.039	1.462.221	7.311.260	7.510.613	1.452.224	8.962.837	28,4%	-0,7%	22,6%
Castilla y León-Este	3.292.837	854.526	4.147.363	4.418.670	823.671	5.242.341	34,2%	-3,6%	26,4%
León	2.556.202	607.695	3.163.897	3.091.943	628.553	3.720.496	21,0%	3,4%	17,6%
Cataluña / Catalunya									
Extremadura	1.841.209	406.330	2.247.539	1.888.945	391.396	2.280.341	2,6%	-3,7%	1,5%
Galicia	7.163.421	629.019	7.792.440	6.947.909	736.603	7.684.512	-3,0%	17,1%	-1,4%
Madrid	10.796.018	3.270.466	14.066.484	11.107.344	3.029.591	14.136.935	2,9%	-7,4%	0,5%
Murcia	5.983.802	357.634	6.341.436	9.304.839	465.492	9.770.331	55,5%	30,2%	54,1%
La Rioja	904.181	122.549	1.026.730	1.141.982	69.344	1.211.326	26,3%	-43,4%	18,0%
Comunitat Valenciana	12.463.388	2.020.254	14.483.643	15.435.972	2.302.167	17.738.139	23,9%	14,0%	22,5%
C.O.A.V.N.	5.279.672	1.259.880	6.539.552	4.807.587	1.365.224	6.172.811	-8,9%	8,4%	-5,6%
País Vasco / Euskadi	3.527.446	843.942	4.371.388	3.164.729	1.036.899	4.201.628	-10,3%	22,9%	-3,9%
Navarra	1.752.226	415.938	2.168.164	1.642.858	328.325	1.971.183	-6,2%	-21,1%	-9,1%
Ceuta	34.443	30.780	65.223	76.067	3.568	79.635	120,8%	-88,4%	22,1%
Melilla	90.747	9.811	100.558	88.498	0	88.498	-2,5%	-100,0%	-12,0%

METODOLOGÍA

Revisión de datos anteriores

Los datos presentados se refieren a número de viviendas en los proyectos de ejecución de obra ya sea de nueva planta ya sea en edificios existentes, en ambos casos según el principal uso del edificio. La superficie construida es la de nueva planta. Los datos son los de los proyectos visados por los Colegios Oficiales de Arquitectos.

Al estar las bases de datos colegiales en permanente evolución, los remitentes tienen la oportunidad de modificar y corregir la presentación de sus propios datos. Ello da lugar a que cada informe contenga variaciones con respecto a los informes anteriores. En el caso presente no se dispone de los datos de Catalunya y no figuran por tanto en las tablas anexas al texto.

Por lo demás, la revisión de las series históricas de visados ha permitido corregir tanto subregistros como sobrerregistros recientes en algunos Colegios y Demarcaciones. Estas correcciones están ya integradas en las tablas del presente informe así como en las anteriores ya disponibles en la web del Consejo. La metodología de revisión está en vía de publicación en una de las revistas españolas de estadística.

Visado

Los datos solicitados se refieren a visados de proyectos de ejecución (o básicos y de ejecución) según régimen en caso de edificios de vivienda (sólo Asturias remite datos con ambos regímenes confundidos, desglosándose la vivienda protegida a partir de las calificaciones provisionales). En el conjunto nacional, los visados de VP suelen representar alrededor del 90% de dichas calificaciones provisionales.

Superficie construida

La superficie es la construida, tanto para edificios de vivienda como de otros edificios, ya que es la que sirve para calcular presupuestos y honorarios así como para deslindar el derecho de propiedad en registro y notaría. La superficie de los edificios de vivienda es la de todo el edificio y no solamente la de las viviendas que contiene, incluyendo por tanto locales de distinto uso y garajes. La superficie construida de las viviendas solas comprende el extramuros de la propia vivienda y la porción correspondiente de accesos, así como el 50% de balcones, terrazas y azoteas propias, pero no se publica debido a que por el momento, sólo parte de los Colegios la proporcionan.

TABLAS (disponibles en Excel)

- VIV04 VIVIENDAS LIBRES Y PROTEGIDAS CONTENIDAS EN LOS PROYECTOS DE EJECUCIÓN VISADOS POR LOS COLEGIOS DE ARQUITECTOS, POR MES Y POR TRIMESTRE SEGÚN LA COMUNIDAD Y LA PROVINCIA.
- VPO04 VIVIENDAS PROTEGIDAS CONTENIDAS EN LOS PROYECTOS DE EJECUCIÓN VISADOS POR LOS COLEGIOS DE ARQUITECTOS, POR MES Y POR TRIMESTRE SEGÚN LA COMUNIDAD Y LA PROVINCIA.
- VLB04 VIVIENDAS LIBRES CONTENIDAS EN LOS PROYECTOS DE EJECUCIÓN VISADOS POR LOS COLEGIOS DE ARQUITECTOS, POR MES Y POR TRIMESTRE SEGÚN LA COMUNIDAD Y LA PROVINCIA.
- SVS04 SUPERFICIE CONSTRUIDA DE LOS PROYECTOS DE EJECUCIÓN DE EDIFICIOS DE NUEVA PLANTA VISADOS POR LOS COLEGIOS DE ARQUITECTOS, POR MES Y POR TRIMESTRE SEGÚN LA COMUNIDAD Y LA PROVINCIA. En m².
- SVI04 SUPERFICIE CONSTRUIDA DE LOS PROYECTOS DE EJECUCIÓN DE EDIFICIOS DE NUEVA PLANTA DE VIVIENDA VISADOS POR LOS COLEGIOS DE ARQUITECTOS, POR MES Y POR TRIMESTRE SEGÚN LA COMUNIDAD Y LA PROVINCIA. En m².
- SED04 SUPERFICIE CONSTRUIDA DE LOS PROYECTOS DE EJECUCIÓN DE EDIFICIOS DE NUEVA PLANTA NO RESIDENCIALES VISADOS POR LOS COLEGIOS DE ARQUITECTOS, POR MES Y POR TRIMESTRE SEGÚN LA COMUNIDAD Y LA PROVINCIA. En m².

TABLA VIV 04. VIVIENDAS LIBRES Y PROTEGIDAS CONTENIDAS EN LOS PROYECTOS DE EJECUCIÓN VISADOS POR LOS COLEGIOS DE ARQUITECTOS, POR MES Y POR TRIMESTRE SEGÚN LA COMUNIDAD AUTÓNOMA Y LA PROVINCIA. 2004.

CC.AA. Y PROVINCIA	AÑO	TRIM. I	TRIM. II	TRIM. III	TRIM. IV	ENE.	FEB.	MAR.	ABR.	MAY.	JUN.	JUL.	AGO.	SEPT.	OCT.	NOV.	DIC.
TOTAL NACIONAL	487.169	155.878	169.219	162.072	0	45.362	50.494	60.022	49.197	55.309	64.713	74.443	35.165	52.464	0	0	0
ANDALUCÍA	115.005	37.317	37.812	39.876	0	10.444	12.374	14.499	11.673	11.932	14.207	17.062	10.285	12.529	0	0	0
Subtotal	50.525	17.025	16.707	16.793	0	4.367	5.765	6.893	5.069	5.227	6.411	6.666	3.948	6.179	0	0	0
Cádiz	19.229	5.697	6.499	7.033	0	1.752	1.736	2.209	1.931	2.117	2.451	2.840	1.130	3.063	0	0	0
Córdoba	6.924	2.078	2.391	2.455	0	618	719	741	918	571	902	725	832	898	0	0	0
Huelva	5.369	1.430	1.924	2.015	0	431	240	759	502	656	766	808	453	754	0	0	0
Sevilla	19.003	7.820	5.893	5.290	0	1.566	3.070	3.184	1.718	1.883	2.292	2.293	1.533	1.464	0	0	0
Subtotal	64.480	20.292	21.105	23.083	0	6.077	6.609	7.606	6.604	6.705	7.796	10.396	6.337	6.350	0	0	0
Almería	11.602	4.043	3.062	4.497	0	1.551	1.537	955	703	1.354	1.005	1.519	1.452	1.526	0	0	0
Granada	12.205	4.580	3.905	3.720	0	1.569	1.521	1.490	1.359	1.319	1.227	1.215	1.216	1.289	0	0	0
Jaén	5.020	1.526	1.790	1.704	0	177	539	810	483	565	742	708	476	520	0	0	0
Málaga	35.653	10.143	12.348	13.162	0	2.780	3.012	4.351	4.059	3.467	4.822	6.954	3.193	3.015	0	0	0
ARAGÓN	12.573	3.991	4.660	3.922	0	1.205	1.528	1.258	1.386	1.340	1.934	1.886	1.156	880	0	0	0
Huesca	4.284	1.226	1.749	1.309	0	410	510	306	676	612	461	679	346	284	0	0	0
Teruel	1.318	411	676	231	0	76	173	162	80	206	390	97	78	56	0	0	0
Zaragoza	6.971	2.354	2.235	2.382	0	719	845	790	630	522	1.083	1.110	732	540	0	0	0
ASTURIAS	13.668	5.033	4.225	4.410	0	1.231	1.734	2.068	1.230	1.348	1.647	2.085	1.529	796	0	0	0
BALEARES / BALEARS	8.659	2.380	3.013	3.266	0	806	762	812	938	1.011	1.064	1.546	803	917	0	0	0
CANARIAS	24.890	9.061	8.314	7.515	0	3.332	2.512	3.217	2.629	2.176	3.509	2.768	2.605	2.142	0	0	0
Las Palmas	12.484	4.633	3.967	3.884	0	1.560	1.043	2.030	1.382	1.009	1.576	1.413	1.209	1.262	0	0	0
Sta. Cruz de Tenerife	12.406	4.428	4.347	3.631	0	1.772	1.469	1.187	1.247	1.167	1.933	1.355	1.396	880	0	0	0
CANTABRIA	8.514	2.467	2.618	3.429	0	704	703	1.060	626	689	1.303	1.435	1.457	537	0	0	0
CASTILLA-LA MANCHA	33.437	11.808	10.610	11.019	0	4.439	3.564	3.805	2.908	3.655	4.047	5.000	3.023	2.996	0	0	0
Albacete	3.608	942	1.508	1.158	0	283	405	254	413	288	807	559	293	306	0	0	0
Ciudad Real	4.680	1.680	1.373	1.627	0	684	476	520	407	676	290	657	620	350	0	0	0
Cuenca	2.796	924	1.176	696	0	73	468	383	466	437	273	403	127	166	0	0	0
Guadalajara	5.116	1.220	2.258	1.638	0	299	530	391	571	750	937	802	587	249	0	0	0
Toledo	17.237	7.042	4.295	5.900	0	3.100	1.685	2.257	1.051	1.504	1.740	2.579	1.396	1.925	0	0	0
CASTILLA Y LEÓN	35.145	12.019	11.668	11.458	0	4.281	3.772	3.966	4.005	4.053	3.610	4.674	3.260	3.524	0	0	0
Castilla y León-Este	21.568	7.744	7.098	6.726	0	2.662	2.581	2.501	2.465	2.262	2.371	2.652	1.991	2.083	0	0	0
Ávila	3.360	949	1.384	1.027	0	274	375	300	593	342	449	454	237	336	0	0	0
Burgos	5.114	2.105	1.217	1.792	0	820	643	642	397	355	465	704	427	661	0	0	0
Segovia	2.898	845	1.076	977	0	282	257	306	316	411	349	496	260	221	0	0	0
Soria	1.379	730	355	294	0	240	228	262	146	132	77	52	177	65	0	0	0
Valladolid	8.817	3.115	3.066	2.636	0	1.046	1.078	991	1.013	1.022	1.031	946	890	800	0	0	0
León	13.577	4.275	4.570	4.732	0	1.619	1.191	1.465	1.540	1.791	1.239	2.022	1.269	1.441	0	0	0
León	5.609	1.943	1.759	1.907	0	903	442	598	686	558	515	838	528	541	0	0	0
Palencia	1.480	536	494	450	0	188	148	200	173	142	179	150	150	150	0	0	0
Salamanca	3.836	1.109	1.278	1.449	0	295	419	395	503	438	337	895	167	387	0	0	0
Zamora	2.652	687	1.039	926	0	233	182	272	178	653	208	139	424	363	0	0	0
CATALUÑA / CATALUNYA	0	0	0	0	0	0	0	0	0	0	0	0	0	0	0	0	0
Barcelona	0	0	0	0	0	0	0	0	0	0	0	0	0	0	0	0	0
Girona	0	0	0	0	0	0	0	0	0	0	0	0	0	0	0	0	0
Lleida	0	0	0	0	0	0	0	0	0	0	0	0	0	0	0	0	0
Tarragona	0	0	0	0	0	0	0	0	0	0	0	0	0	0	0	0	0
EXTREMADURA	9.223	2.537	3.295	3.391	0	824	829	884	1.096	1.194	1.005	1.415	1.106	870	0	0	0
Badajoz	5.097	1.446	1.780	1.871	0	471	394	581	533	678	569	770	630	471	0	0	0
Cáceres	4.126	1.091	1.515	1.520	0	353	435	303	563	516	436	645	476	399	0	0	0
GALICIA	29.921	10.090	9.661	10.170	0	2.342	3.542	4.206	3.139	3.396	3.126	3.640	3.330	3.200	0	0	0
La Coruña / A Coruña	13.521	5.140	4.128	4.253	0	913	1.702	2.525	1.420	1.441	1.267	1.562	1.208	1.483	0	0	0
Lugo	3.492	969	958	1.565	0	418	222	329	185	523	250	596	478	491	0	0	0
Ourense / Ourense	2.355	548	818	989	0	195	139	214	216	276	326	404	399	186	0	0	0
Pontevedra	10.553	3.433	3.757	3.363	0	816	1.479	1.138	1.318	1.156	1.283	1.078	1.245	1.040	0	0	0
MADRID	56.913	15.955	21.097	19.861	0	3.572	5.268	7.115	4.585	7.530	8.982	10.663	1.297	7.901	0	0	0
MURCIA	38.140	10.544	14.644	12.952	0	3.612	3.073	3.859	3.907	3.415	7.322	6.242	1.049	5.661	0	0	0
LA RIOJA	5.096	1.433	2.117	1.546	0	411	442	580	709	763	645	657	400	489	0	0	0
COMUNIDAD VALENCIANA	76.165	24.957	27.361	23.847	0	6.613	8.143	10.201	8.223	10.016	9.122	13.070	2.005	8.772	0	0	0
Alicante / Alacant	39.077	12.974	13.248	12.855	0	3.333	4.504	5.137	3.956	4.939	4.353	7.580	652	4.623	0	0	0
Castellón / Castelló	13.571	4.427	4.564	4.580	0	1.032	1.239	2.156	1.677	1.284	1.603	2.235	720	1.625	0	0	0
Valencia	23.517	7.556	9.549	6.412	0	2.248	2.400	2.908	2.590	3.793	3.166	3.255	633	2.524	0	0	0
C.O.A.V.N	19.040	6.146	7.797	5.097	0	1.484	2.208	2.454	2.044	2.764	2.989	2.046	1.827	1.224	0	0	0
PAÍS VASCO / EUSKADI	11.727	3.729	5.175	2.823	0	849	1.325	1.555									

TABLA VPO 04. VIVIENDAS PROTEGIDAS CONTENIDAS EN LOS PROYECTOS DE EJECUCION VISADOS POR LOS COLEGIOS DE ARQUITECTOS, POR MES Y POR TRIMESTRE SEGUN LA COMUNIDAD AUTONOMA Y LA PROVINCIA. 2004.

CC.AA. Y PROVINCIA	AÑO	TRIM. I	TRIM. II	TRIM. III	TRIM. IV	ENE.	FEB.	MAR.	ABR.	MAY.	JUN.	JUL.	AGO.	SEPT.	OCT.	NOV.	DIC.
TOTAL NACIONAL	38.495	14.381	13.006	11.108	0	3.994	4.266	6.121	4.219	4.306	4.481	4.150	2.303	4.655	0	0	0
ANDALUCÍA	9.844	4.052	2.523	3.269	0	943	1.174	1.935	1.102	512	909	1.124	499	1.646	0	0	0
Subtotal	7.474	3.007	1.640	2.827	0	698	670	1.639	611	395	634	996	396	1.435	0	0	0
Cádiz	3.595	1.035	1.078	1.482	0	196	258	581	347	235	496	353	201	928	0	0	0
Córdoba	711	176	191	344	0	61	51	64	99	0	92	88	24	232	0	0	0
Huelva	835	538	54	243	0	322	20	196	12	34	8	59	0	184	0	0	0
Sevilla	2.333	1.258	317	758	0	119	341	798	153	126	38	496	171	91	0	0	0
Subtotal	2.370	1.045	883	442	0	245	504	296	491	117	275	128	103	211	0	0	0
Almería	351	45	255	51	0	45	0	0	122	31	102	0	0	51	0	0	0
Granada	709	426	240	43	0	159	226	41	120	48	72	0	29	14	0	0	0
Jaén	351	149	56	146	0	0	0	149	6	17	33	58	49	39	0	0	0
Málaga	959	425	332	202	0	41	278	106	243	21	68	70	25	107	0	0	0
ARAGÓN	680	157	221	302	0	6	115	36	98	7	116	136	28	138	0	0	0
Huesca	2	2	0	0	0	2	0	0	0	0	0	0	0	0	0	0	0
Teruel	189	62	113	14	0	2	36	24	1	2	110	0	14	0	0	0	0
Zaragoza	489	93	108	288	0	2	79	12	97	5	6	136	14	138	0	0	0
ASTURIAS	699	327	255	117	0	82	73	172	120	76	59	5	54	58	0	0	0
BALEARES / BALEARS	255	37	165	53	0	17	0	20	58	86	21	35	18	0	0	0	0
CANARIAS	1.182	414	380	388	0	359	39	16	247	77	56	0	44	344	0	0	0
Las Palmas	125	60	3	62	0	58	2	0	1	2	0	0	0	62	0	0	0
Sta. Cruz de Tenerife	1.057	354	377	326	0	301	37	16	246	75	56	0	44	282	0	0	0
CANTABRIA	224	31	17	176	0	0	31	0	0	12	5	45	38	93	0	0	0
CASTILLA-LA MANCHA	2.522	1.350	531	641	0	503	486	361	68	128	335	204	209	228	0	0	0
Albacete	817	212	325	280	0	74	111	27	38	48	239	105	111	64	0	0	0
Ciudad Real	297	222	46	29	0	154	8	60	0	9	37	0	15	14	0	0	0
Cuenca	806	598	118	90	0	0	343	255	24	70	24	44	9	37	0	0	0
Guadalajara	150	54	24	72	0	54	0	0	0	0	24	0	72	0	0	0	0
Toledo	452	264	18	170	0	221	24	19	6	1	11	55	2	113	0	0	0
CASTILLA Y LEÓN	2.236	1.102	591	543	0	445	229	428	65	160	366	92	188	263	0	0	0
Castilla y León-Este	1.572	705	517	350	0	147	229	329	33	119	365	92	65	193	0	0	0
Ávila	16	0	15	1	0	0	0	0	0	0	15	1	0	0	0	0	0
Burgos	154	58	19	77	0	28	0	30	0	0	19	15	47	15	0	0	0
Segovia	85	0	65	20	0	0	0	0	31	23	11	0	0	20	0	0	0
Soria	394	362	32	0	0	119	114	129	0	12	20	0	0	0	0	0	0
Valladolid	923	285	386	252	0	0	115	170	2	84	300	76	18	158	0	0	0
León	664	397	74	193	0	298	0	99	32	41	1	0	123	70	0	0	0
León	213	150	0	63	0	150	0	0	0	0	0	0	48	15	0	0	0
Palencia	4	4	0	0	0	4	0	0	0	0	0	0	0	0	0	0	0
Salamanca	83	50	2	31	0	24	0	26	1	0	1	0	2	29	0	0	0
Zamora	364	193	72	99	0	120	0	73	31	41	0	0	73	26	0	0	0
CATALUÑA / CATALUNYA	0	0	0	0	0	0	0	0	0	0	0	0	0	0	0	0	0
Barcelona	0	0	0	0	0	0	0	0	0	0	0	0	0	0	0	0	0
Girona	0	0	0	0	0	0	0	0	0	0	0	0	0	0	0	0	0
Lleida	0	0	0	0	0	0	0	0	0	0	0	0	0	0	0	0	0
Tarragona	0	0	0	0	0	0	0	0	0	0	0	0	0	0	0	0	0
EXTREMADURA	1.576	427	581	568	0	220	79	128	237	193	151	112	219	237	0	0	0
Badajoz	1.041	350	367	324	0	179	70	101	98	129	140	82	104	138	0	0	0
Cáceres	535	77	214	244	0	41	9	27	139	64	11	30	115	99	0	0	0
GALICIA	3.200	1.183	1.377	640	0	184	223	776	638	321	418	165	332	143	0	0	0
La Coruña / A Coruña	1.334	676	596	62	0	49	80	547	218	211	167	59	3	0	0	0	0
Lugo	396	35	186	175	0	34	0	1	61	65	60	29	67	79	0	0	0
Ourense / Ourense	204	20	150	34	0	0	0	20	0	26	124	12	22	0	0	0	0
Pontevedra	1.266	452	445	369	0	101	143	208	359	19	67	65	240	64	0	0	0
MADRID	5.517	1.742	2.185	1.590	0	356	631	755	136	1.521	528	963	204	423	0	0	0
MURCIA	1.523	366	757	400	0	162	112	92	260	173	324	285	0	115	0	0	0
LA RIOJA	513	141	298	74	0	1	108	32	184	58	56	43	9	22	0	0	0
COMUNIDAD VALENCIANA	4.593	1.504	1.460	1.629	0	266	560	678	612	479	369	743	87	799	0	0	0
Alicante / Alacant	2.228	768	565	895	0	148	231	389	242	206	117	570	41	284	0	0	0
Castellón / Castelló	450	84	123	243	0	47	0	37	63	60	0	123	46	74	0	0	0
Valencia	1.915	652	772	491	0	71	329	252	307	213	252	50	0	441	0	0	0
C.O.A.V.N	3.931	1.548	1.665	718	0	450	406	692	394	503	768	198	374	146	0	0	0
PAIS VASCO / EUSKADI	2.663	881	1.377	405	0	246	156	479	344	495	538	182	125	98	0	0	0
Álava / Araba	265	131	134	0	0	45	68	18	54	16	64	0	0	0	0	0	0
Guipúzcoa / Gipuzkoa	1.034	237	685	112	0	29	52	156	234	273	178	88	24	0	0	0	0
Vizcaya / Bizkaia	1.364	513	558	293	0	172	36	305	56	206	296	94	101	98	0	0	0
NAVARRA	1.268	667	288	313	0	204	250	213	50	8	230	16	249	48	0	0	0
CEUTA	0	0	0	0	0	0	0	0	0	0	0	0	0	0	0	0	0
MELILLA	0	0	0	0	0	0	0	0	0	0	0	0	0	0	0	0	0

TABLA VLB 04. VIVIENDAS LIBRES CONTENIDAS EN LOS PROYECTOS DE EJECUCION VISADOS POR LOS COLEGIOS DE ARQUITECTOS, POR MES Y POR TRIMESTRE SEGUN LA COMUNIDAD AUTONOMA Y LA PROVINCIA. 2004.

CC.AA. Y PROVINCIA	AÑO	TRIM. I	TRIM. II	TRIM. III	TRIM. IV	ENE.	FEB.	MAR.	ABR.	MAY.	JUN.	JUL.	AGO.	SEPT.	OCT.	NOV.	DIC.
TOTAL NACIONAL	448.584	141.407	156.213	150.964	0	41.333	46.204	53.870	44.978	51.003	60.232	70.293	32.862	47.809	0	0	0
ANDALUCÍA	105.161	33.265	35.289	36.607	0	9.501	11.200	12.564	10.571	11.420	13.298	15.938	9.786	10.883	0	0	0
Subtotal	43.051	14.018	15.067	13.966	0	3.669	5.095	5.254	4.458	4.832	5.777	5.670	3.552	4.744	0	0	0
Cádiz	15.634	4.662	5.421	5.551	0	1.556	1.478	1.628	1.584	1.882	1.955	2.487	929	2.135	0	0	0
Córdoba	6.213	1.902	2.200	2.111	0	557	668	677	819	571	810	637	808	666	0	0	0
Huelva	4.534	892	1.870	1.772	0	109	220	563	490	622	758	749	453	570	0	0	0
Sevilla	16.670	6.562	5.576	4.532	0	1.447	2.729	2.386	1.565	1.757	2.254	1.797	1.362	1.373	0	0	0
Subtotal	62.110	19.247	20.222	22.641	0	5.832	6.105	7.310	6.113	6.588	7.521	10.268	6.234	6.139	0	0	0
Almería	11.251	3.998	2.807	4.446	0	1.506	1.537	955	581	1.323	903	1.519	1.452	1.475	0	0	0
Granada	11.496	4.154	3.665	3.677	0	1.410	1.295	1.449	1.239	1.271	1.155	1.215	1.187	1.275	0	0	0
Jaén	4.669	1.377	1.734	1.558	0	177	539	661	477	548	709	650	427	481	0	0	0
Málaga	34.694	9.718	12.016	12.960	0	2.739	2.734	4.245	3.816	3.446	4.754	6.884	3.168	2.908	0	0	0
ARAGÓN	11.803	3.744	4.439	3.620	0	1.164	1.389	1.191	1.288	1.333	1.818	1.750	1.128	742	0	0	0
Huesca	4.282	1.224	1.749	1.309	0	408	510	306	676	612	461	679	346	284	0	0	0
Teruel	1.175	395	563	217	0	175	113	107	79	204	280	97	64	56	0	0	0
Zaragoza	6.346	2.125	2.127	2.094	0	581	766	778	533	517	1.077	974	718	402	0	0	0
ASTURIAS	12.969	4.706	3.970	4.293	0	1.149	1.661	1.896	1.110	1.272	1.588	2.080	1.475	738	0	0	0
BALEARES / BALEARS	8.404	2.343	2.848	3.213	0	789	762	792	880	925	1.043	1.511	785	917	0	0	0
CANARIAS	23.708	8.647	7.934	7.127	0	2.973	2.473	3.201	2.382	2.099	3.453	2.768	2.561	1.798	0	0	0
Las Palmas	12.359	4.573	3.964	3.822	0	1.502	1.041	2.030	1.381	1.007	1.576	1.413	1.209	1.200	0	0	0
Sta. Cruz de Tenerife	11.349	4.074	3.970	3.305	0	1.471	1.432	1.171	1.001	1.092	1.877	1.355	1.352	598	0	0	0
CANTABRIA	8.290	2.436	2.601	3.253	0	704	672	1.060	626	677	1.298	1.390	1.419	444	0	0	0
CASTILLA-LA MANCHA	30.915	10.458	10.079	10.378	0	3.936	3.078	3.444	2.840	3.527	3.712	4.796	2.814	2.768	0	0	0
Albacete	2.791	730	1.183	878	0	209	294	227	375	240	568	454	182	242	0	0	0
Ciudad Real	4.383	1.458	1.327	1.598	0	530	468	460	407	667	253	657	605	336	0	0	0
Cuenca	1.990	326	1.058	606	0	73	125	128	442	367	249	359	118	129	0	0	0
Guadalajara	4.966	1.166	2.234	1.566	0	245	530	391	571	750	913	802	515	249	0	0	0
Toledo	16.785	6.778	4.277	5.730	0	2.879	1.661	2.238	1.045	1.503	1.729	2.524	1.394	1.812	0	0	0
CASTILLA Y LEÓN	32.909	10.917	11.077	10.915	0	3.836	3.543	3.538	3.940	3.893	3.244	4.582	3.072	3.261	0	0	0
Castilla y León-Este	19.996	7.039	6.581	6.376	0	2.515	2.352	2.172	2.432	2.143	2.006	2.560	1.926	1.890	0	0	0
Ávila	3.344	949	1.369	1.026	0	274	375	300	593	342	434	453	237	336	0	0	0
Burgos	4.960	2.047	1.198	1.715	0	792	643	612	397	355	446	689	380	646	0	0	0
Segovia	2.813	845	1.011	957	0	282	257	306	285	388	338	496	260	201	0	0	0
Soria	985	368	323	294	0	121	114	133	146	120	57	52	177	65	0	0	0
Valladolid	7.894	2.830	2.680	2.384	0	1.046	963	821	1.011	938	731	870	872	642	0	0	0
León	12.913	3.878	4.496	4.539	0	1.321	1.191	1.366	1.508	1.750	1.238	2.022	1.146	1.371	0	0	0
León	5.396	1.793	1.759	1.844	0	753	442	598	686	558	515	838	480	526	0	0	0
Palencia	1.476	532	494	450	0	184	148	200	173	142	179	150	150	150	0	0	0
Salamanca	3.753	1.059	1.276	1.418	0	271	419	369	502	438	336	895	165	358	0	0	0
Zamora	2.288	494	967	827	0	113	182	199	147	612	208	139	351	337	0	0	0
CATALUÑA / CATALUNYA	0	0	0	0	0	0	0	0	0	0	0	0	0	0	0	0	0
Barcelona	0	0	0	0	0	0	0	0	0	0	0	0	0	0	0	0	0
Girona	0	0	0	0	0	0	0	0	0	0	0	0	0	0	0	0	0
Lleida	0	0	0	0	0	0	0	0	0	0	0	0	0	0	0	0	0
Tarragona	0	0	0	0	0	0	0	0	0	0	0	0	0	0	0	0	0
EXTREMADURA	7.647	2.110	2.714	2.823	0	604	750	756	859	1.001	854	1.303	887	633	0	0	0
Badajoz	4.056	1.096	1.413	1.547	0	292	324	480	435	549	429	688	526	333	0	0	0
Cáceres	3.591	1.014	1.301	1.276	0	312	426	276	424	452	425	615	361	300	0	0	0
GALICIA	26.721	8.907	8.284	9.530	0	2.158	3.319	3.430	2.501	3.075	2.708	3.475	2.998	3.057	0	0	0
La Coruña / A Coruña	12.187	4.464	3.532	4.191	0	864	1.622	1.978	1.202	1.230	1.100	1.503	1.205	1.483	0	0	0
Lugo	3.096	934	772	1.390	0	384	222	328	124	458	190	567	411	412	0	0	0
Orense / Ourense	2.151	528	668	955	0	195	139	194	216	250	202	392	377	186	0	0	0
Pontevedra	9.287	2.981	3.312	2.994	0	715	1.336	930	959	1.137	1.216	1.013	1.005	976	0	0	0
MADRID	51.396	14.213	18.912	18.271	0	3.216	4.637	6.360	4.449	6.009	8.454	9.700	1.093	7.478	0	0	0
MURCIA	36.617	10.178	13.887	12.552	0	3.450	2.961	3.767	3.647	3.242	6.998	5.957	1.049	5.546	0	0	0
LA RIOJA	4.583	1.292	1.819	1.472	0	410	334	548	525	705	589	614	391	467	0	0	0
COMUNIDAD VALENCIANA	71.572	23.453	25.901	22.218	0	6.347	7.583	9.523	7.611	9.537	8.753	12.327	1.918	7.973	0	0	0
Alicante / Alacant	36.849	12.206	12.683	11.960	0	3.185	4.273	4.748	3.714	4.733	4.236	7.010	611	4.339	0	0	0
Castellón / Castelló	13.121	4.343	4.441	4.337	0	985	1.239	2.119	1.614	1.224	1.603	2.112	674	1.551	0	0	0
Valencia	21.602	6.904	8.777	5.921	0	2.177	2.071	2.656	2.283	3.580	2.914	3.205	633	2.083	0	0	0
C.O.A.V.N	15.109	4.598	6.132	4.379	0	1.034	1.802	1.762	1.650	2.261	2.221	1.848	1.453	1.078	0	0	0
PAIS VASCO / EUSKADI	9.064	2.848	3.798	2.418	0	603	1.169	1.076	766	1.409	1.623	1.					

TABLA SVS 04. SUPERFICIE CONSTRUIDA DE LOS PROYECTOS DE EJECUCIÓN DE EDIFICIOS DE NUEVA PLANTA VISADOS POR LOS COLEGIOS DE ARQUITECTOS, POR MES Y POR TRIMESTRE SEGÚN LA COMUNIDAD AUTÓNOMA Y LA PROVINCIA. 2004. En metros cuadrados.
 NOTA: Superficie de obra nueva excluyendo espacio exterior e infraestructuras.

CC.AA. Y PROVINCIA	AÑO	TRIM.I	TRIM.II	TRIM.III	TRIM.IV	ENE.	FEB.	MAR.	ABR.	MAY.	JUN.	JUL.	AGO.	SEPT.	OCT.	NOV.	DIC.
TOTAL NACIONAL	92.971.712	29.931.465	31.537.209	31.503.038	0	8.629.179	9.809.767	11.492.519	8.820.188	10.333.892	12.383.129	14.007.045	7.020.895	10.475.098	0	0	0
ANDALUCÍA	20.320.718	6.587.924	6.097.716	7.635.078	0	1.871.002	2.159.680	2.557.242	1.838.842	2.002.893	2.255.981	3.363.892	2.036.138	2.235.048	0	0	0
Subtotal	8.424.544	2.646.447	2.559.356	3.218.741	0	689.923	951.430	1.005.094	762.620	808.146	988.590	1.430.115	781.028	1.007.598	0	0	0
Cádiz	2.992.853	917.978	1.041.045	1.033.830	0	278.206	295.603	344.169	308.321	326.775	405.949	501.004	180.873	351.953	0	0	0
Córdoba	1.237.238	395.304	404.615	437.319	0	129.754	131.737	133.813	145.428	81.886	177.301	128.378	163.769	145.172	0	0	0
Huelva	953.840	194.517	356.738	402.585	0	65.598	44.978	83.941	78.673	164.307	113.758	202.933	91.721	107.931	0	0	0
Sevilla	3.240.613	1.138.648	756.958	1.345.007	0	216.365	479.112	443.171	230.198	235.178	291.582	597.800	344.665	402.542	0	0	0
Subtotal	11.896.174	3.941.477	3.538.360	4.416.337	0	1.181.079	1.208.250	1.552.148	1.076.222	1.194.747	1.267.391	1.933.777	1.255.110	1.227.450	0	0	0
Almería	2.028.619	1.004.626	325.486	698.507	0	459.820	292.322	252.484	80.859	134.627	110.000	238.275	228.828	231.404	0	0	0
Granada	2.086.730	761.800	674.442	650.488	0	262.296	253.323	246.181	229.653	225.883	218.996	218.688	212.800	219.000	0	0	0
Jaén	990.910	296.877	351.220	342.813	0	37.943	105.657	153.277	99.091	112.040	140.089	88.006	93.183	161.624	0	0	0
Málaga	6.789.915	1.878.174	2.187.212	2.724.529	0	421.020	556.948	900.206	666.709	722.197	798.306	1.388.808	720.299	615.422	0	0	0
ARAGÓN	2.737.269	835.443	1.087.029	814.797	0	266.000	284.470	284.973	277.338	301.877	507.814	351.596	247.118	216.083	0	0	0
Huesca	875.741	261.104	341.382	273.255	0	75.051	108.433	77.620	103.221	139.633	98.528	110.327	89.864	73.064	0	0	0
Teruel	242.363	82.097	103.765	56.501	0	11.838	32.214	38.045	18.559	28.775	56.431	18.818	27.910	9.773	0	0	0
Zaragoza	1.619.165	492.242	641.882	485.041	0	179.111	143.823	169.308	155.558	133.469	352.855	222.451	129.344	133.246	0	0	0
ASTURIAS	2.566.625	881.584	701.078	983.963	0	205.345	337.357	338.882	180.820	203.484	316.774	348.623	318.022	317.318	0	0	0
BALEARES / BALEARS	2.186.248	694.310	724.885	767.053	0	217.643	194.418	282.249	224.300	230.115	270.470	349.386	186.753	230.914	0	0	0
CANARIAS	4.271.200	1.419.716	1.478.817	1.372.667	0	511.593	473.153	434.970	417.851	320.043	740.923	520.886	476.646	375.135	0	0	0
Las Palmas	2.016.665	667.212	702.194	647.259	0	214.711	190.993	261.508	228.812	151.692	321.690	238.941	204.568	203.750	0	0	0
Sta. Cruz de Tenerife	2.254.535	752.504	776.623	725.408	0	296.882	282.160	173.462	189.039	168.351	419.233	281.945	272.078	171.385	0	0	0
CANTABRIA	1.287.946	351.448	430.373	506.125	0	101.069	110.104	140.275	101.601	100.343	228.429	174.007	233.673	98.445	0	0	0
CASTILLA-LA MANCHA	8.107.200	2.642.327	2.608.540	2.856.333	0	940.825	756.216	945.286	797.664	1.041.187	769.689	1.214.794	674.369	967.170	0	0	0
Albacete	935.145	200.197	377.870	357.078	0	50.245	77.225	72.727	83.580	141.298	152.992	215.731	62.884	78.463	0	0	0
Ciudad Real	960.592	331.009	283.853	345.730	0	123.343	85.125	122.541	79.705	148.232	55.916	159.806	119.312	66.612	0	0	0
Cuenca	649.243	206.348	253.831	189.064	0	27.493	89.872	88.983	93.667	100.023	60.141	105.888	34.581	48.595	0	0	0
Guadalajara	1.215.383	437.499	421.436	356.448	0	137.227	145.232	155.040	152.863	144.005	124.568	119.785	115.263	121.400	0	0	0
Toledo	4.346.837	1.467.274	1.271.550	1.608.013	0	602.517	358.762	505.995	387.849	507.629	376.072	613.584	342.329	652.100	0	0	0
CASTILLA Y LEÓN	6.891.356	2.294.754	2.399.743	2.196.859	0	839.690	702.912	752.152	776.428	798.769	824.546	921.536	611.353	663.970	0	0	0
Castilla y León-Este	4.040.398	1.364.614	1.428.557	1.247.227	0	484.872	446.175	433.567	483.587	458.628	486.342	488.405	356.273	402.549	0	0	0
Ávila	624.270	169.179	260.173	194.918	0	53.603	65.610	49.966	94.990	63.574	101.609	73.140	44.999	76.779	0	0	0
Burgos	933.765	397.659	265.614	270.492	0	148.926	124.466	124.267	91.258	60.375	113.981	115.798	54.913	99.781	0	0	0
Segovia	586.799	138.531	240.705	207.563	0	50.180	40.046	48.305	69.682	108.141	62.882	109.630	42.186	55.747	0	0	0
Soria	210.833	70.056	73.315	67.462	0	32.228	12.901	24.927	35.361	28.657	9.297	8.662	42.808	15.992	0	0	0
Valladolid	1.684.731	589.189	588.750	506.792	0	199.935	203.152	186.102	192.296	197.881	198.573	181.175	171.367	154.250	0	0	0
León	2.850.958	930.140	971.186	949.632	0	354.818	256.737	318.585	292.841	340.141	338.204	433.131	255.080	261.421	0	0	0
Palencia	1.268.111	422.090	476.658	369.363	0	172.333	104.680	145.077	141.029	153.206	182.423	174.241	97.081	98.041	0	0	0
Salamanca	364.407	121.662	116.745	126.000	0	40.227	36.568	44.867	31.367	54.099	31.279	42.000	42.000	42.000	0	0	0
Zamora	755.895	236.043	241.418	278.434	0	87.806	73.090	75.147	83.452	77.003	80.963	177.203	33.848	67.747	0	0	0
Zamora	462.545	150.345	136.365	175.835	0	54.452	42.399	53.494	36.993	55.833	43.539	39.687	82.515	53.633	0	0	0
CATALUÑA / CATALUNYA	0	0	0	0	0	0	0	0	0	0	0	0	0	0	0	0	0
Barcelona	0	0	0	0	0	0	0	0	0	0	0	0	0	0	0	0	0
Girona	0	0	0	0	0	0	0	0	0	0	0	0	0	0	0	0	0
Lleida	0	0	0	0	0	0	0	0	0	0	0	0	0	0	0	0	0
Tarragona	0	0	0	0	0	0	0	0	0	0	0	0	0	0	0	0	0
EXTREMADURA	1.681.399	478.398	628.780	574.221	0	147.042	159.737	171.619	228.041	235.129	165.610	236.110	161.060	177.051	0	0	0
Badajoz	934.568	263.962	332.156	338.450	0	87.009	76.200	100.753	104.497	131.052	96.607	142.454	104.092	91.904	0	0	0
Cáceres	746.831	214.436	296.624	235.771	0	60.033	83.537	70.866	123.544	104.077	69.003	93.656	56.968	85.147	0	0	0
GALICIA	5.670.161	2.177.244	1.704.909	1.788.008	0	528.015	822.113	827.116	513.710	658.234	532.965	717.801	548.608	521.599	0	0	0
La Coruña / A Coruña	2.682.157	1.060.506	779.967	841.684	0	233.771	400.958	425.777	274.546	265.420	240.001	344.391	242.927	254.366	0	0	0
Lugo	661.299	212.540	209.832	238.927	0	82.666	53.960	75.914	42.389	111.603	55.840	85.355	76.398	77.174	0	0	0
Ourense / Ourense	483.969	130.755	184.299	168.915	0	47.813	30.789	52.153	48.617	84.686	50.996	72.436	59.989	36.490	0	0	0
Pontevedra	1.842.736	773.443	530.811	538.482	0	163.765	336.406	273.272	148.158	196.525	186.128	215.619	169.294	153.569	0	0	0
MADRID	10.836.911	3.277.652	3.940.635	3.618.624	0	644.284	1.248.442	1.384.926	809.065	1.377.097	1.754.473						

TABLA SVI 04. SUPERFICIE CONSTRUIDA DE LOS PROYECTOS DE EJECUCIÓN DE EDIFICIOS RESIDENCIALES DE NUEVA PLANTA VISADOS POR LOS COLEGIOS DE ARQUITECTOS, POR MES Y POR TRIMESTRE SEGUN LA COMUNIDAD AUTÓNOMA Y LA PROVINCIA. 2004. En metros cuadrados.
 NOTA: Superficie de obra nueva excluyendo espacio exterior e infraestructuras.

CC.AA. Y PROVINCIA	AÑO	TRIM. I	TRIM. II	TRIM. III	TRIM. IV	ENE.	FEB.	MAR.	ABR.	MAY.	JUN.	JUL.	AGO.	SEPT.	OCT.	NOV.	DIC.
TOTAL NACIONAL	78.189.787	25.323.822	26.542.534	26.323.431	0	7.437.247	8.098.880	9.787.695	7.782.559	8.623.546	10.136.429	12.014.525	5.700.341	8.608.564	0	0	0
ANDALUCÍA	17.158.469	5.558.511	5.195.549	6.404.409	0	1.648.257	1.762.442	2.147.812	1.589.937	1.692.623	1.912.989	2.804.140	1.662.932	1.937.337	0	0	0
Subtotal	6.921.502	2.166.877	2.121.406	2.633.219	0	562.621	755.965	848.291	659.762	639.023	822.621	1.101.844	671.133	860.242	0	0	0
Cádiz	2.486.724	785.933	824.476	876.315	0	233.113	252.242	300.578	243.460	271.588	309.428	405.245	150.027	321.043			
Córdoba	1.123.083	354.214	384.047	384.822	0	107.274	122.300	124.640	140.153	77.741	166.153	104.232	139.096	141.494			
Huelva	728.639	165.735	250.071	312.833	0	54.869	35.048	75.818	68.930	86.317	94.824	145.393	83.683	83.757			
Sevilla	2.583.056	860.995	662.812	1.059.249	0	167.365	346.375	347.255	207.219	203.377	252.216	446.974	298.327	313.948			
Subtotal	10.236.967	3.391.634	3.074.143	3.771.190	0	1.085.636	1.006.477	1.299.521	930.175	1.053.600	1.090.368	1.702.296	991.799	1.077.095	0	0	0
Almería	1.761.521	858.511	283.993	619.017	0	415.909	232.125	210.477	59.366	129.627	95.000	209.469	200.546	209.002			
Granada	1.822.701	679.723	583.572	559.406	0	233.388	223.341	222.994	201.308	196.009	186.525	187.335	182.071	190.000			
Jaén	975.011	290.944	347.731	336.336	0	37.478	102.391	151.075	97.948	111.773	138.010	88.006	88.129	160.201			
Málaga	5.677.734	1.562.456	1.858.847	2.256.431	0	398.861	448.620	714.975	571.823	616.191	670.833	1.217.486	521.053	517.892			
ARAGÓN	2.061.270	651.403	769.222	640.645	0	182.953	242.970	225.480	245.366	215.165	308.691	305.363	185.366	149.915	0	0	0
Huesca	653.920	591.886	566.346	540.162	0	201.180	80.217	46.758	94.985	93.397	73.528	100.637	53.768	37.988			
Teruel	178.607	62.216	79.957	36.434	0	10.754	23.901	27.561	12.146	26.087	41.724	15.683	12.774	7.977			
Zaragoza	1.228.760	389.588	427.355	411.817	0	99.575	138.852	151.161	138.235	95.681	193.439	189.043	118.824	103.950			
ASTURIAS	1.712.877	633.802	487.467	591.608	0	156.484	209.733	267.585	111.218	167.221	209.028	274.290	218.383	98.935			
BALEARES / BALEARIS	1.880.444	559.529	634.400	686.515	0	168.245	165.211	226.073	198.752	202.407	233.241	328.757	159.120	198.638			
CANARIAS	3.535.441	1.245.047	1.174.609	1.115.785	0	479.375	352.435	413.237	389.797	305.302	479.510	414.882	387.018	313.885	0	0	0
Las Palmas	1.698.394	591.886	566.346	540.162	0	201.180	142.264	248.442	213.450	144.705	208.191	197.415	171.747	171.000			
Sta. Cruz de Tenerife	1.837.047	653.161	608.263	575.623	0	278.195	210.171	164.795	176.347	160.597	271.319	217.467	215.271	142.885			
CANTABRIA	1.193.234	336.399	380.258	476.577	0	98.532	101.561	136.306	96.656	96.375	187.227	160.514	224.351	91.712			
CASTILLA-LA MANCHA	6.709.021	2.295.667	2.085.121	2.328.233	0	860.726	651.109	783.832	708.477	658.710	717.934	933.511	526.694	868.028	0	0	0
Albacete	696.465	169.245	280.132	247.088	0	49.014	73.629	46.602	79.763	59.100	141.269	130.226	53.820	63.042			
Ciudad Real	817.782	286.842	241.127	289.813	0	105.583	72.459	108.800	70.203	121.075	49.849	121.227	103.964	64.622			
Cuenca	539.268	173.324	224.255	141.689	0	15.228	82.392	75.704	84.931	90.139	49.185	75.050	25.166	41.473			
Guadalajara	1.052.451	363.434	380.061	308.956	0	104.714	121.787	136.933	138.105	130.770	111.186	105.457	98.999	104.500			
Toledo	3.603.055	1.302.822	959.946	1.340.687	0	586.187	300.842	415.793	335.475	257.626	366.445	501.551	244.745	594.391			
CASTILLA Y LEÓN	5.756.523	1.932.836	1.997.771	1.825.916	0	690.998	596.851	644.987	655.231	683.301	659.239	772.337	513.092	540.487	0	0	0
Castilla y León-Este	3.386.739	1.176.151	1.178.237	1.032.351	0	424.200	381.101	370.850	395.795	406.597	375.845	416.670	298.400	317.281	0	0	0
Ávila	533.582	145.670	221.421	166.491	0	49.426	49.376	46.868	85.551	56.237	79.633	70.314	39.993	56.184			
Burgos	780.673	352.834	186.139	241.700	0	142.347	107.973	102.514	73.018	49.988	63.133	103.724	44.862	93.114			
Segovia	443.423	122.594	194.015	126.814	0	45.365	38.591	38.638	42.821	102.132	49.062	74.099	26.932	25.783			
Soria	160.168	52.370	54.086	53.712	0	17.625	11.688	23.057	24.580	21.633	7.873	7.769	36.743	9.200			
Valladolid	1.468.893	502.683	522.576	443.634	0	169.437	173.473	159.773	169.825	176.607	176.144	160.764	149.870	133.000			
León	2.369.784	756.685	819.534	793.565	0	266.798	215.750	274.137	259.436	276.704	283.394	355.667	214.692	223.206	0	0	0
León	1.121.941	377.615	416.618	327.708	0	154.908	94.484	128.223	128.223	126.371	162.024	150.999	85.424	91.285			
Palencia	266.151	91.794	84.357	90.000	0	27.542	28.516	35.736	28.035	31.422	24.900	30.000	30.000	30.000			
Salamanca	618.786	174.220	204.834	239.732	0	46.475	64.972	62.773	77.658	69.383	57.793	149.325	27.265	63.142			
Zamora	362.906	113.056	113.725	136.125	0	37.873	27.778	47.405	25.520	49.528	38.677	25.343	72.003	38.779			
CATALUÑA / CATALUNYA	0	0	0	0	0	0	0	0	0	0	0	0	0	0	0	0	0
Barcelona	0	0	0	0	0	0	0	0	0	0	0	0	0	0	0	0	0
Girona	0	0	0	0	0	0	0	0	0	0	0	0	0	0	0	0	0
Lleida	0	0	0	0	0	0	0	0	0	0	0	0	0	0	0	0	0
Tarragona	0	0	0	0	0	0	0	0	0	0	0	0	0	0	0	0	0
EXTREMADURA	1.444.713	415.308	526.009	503.396	0	129.468	136.224	149.616	175.027	200.743	150.239	213.564	152.511	137.321	0	0	0
Badajoz	823.605	237.644	285.281	300.680	0	75.232	64.576	97.836	85.327	113.196	86.758	126.768	99.524	74.388			
Cáceres	621.108	177.664	240.728	202.716	0	54.236	71.648	51.780	89.700	87.547	63.481	86.796	52.987	62.933			
GALICIA	5.082.351	1.920.132	1.539.560	1.622.659	0	446.011	746.958	727.163	470.446	588.480	480.634	674.537	478.854	469.268	0	0	0
La Coruña / A Coruña	2.361.049	892.408	703.462	765.179	0	168.204	344.193	380.011	255.085	231.293	217.084	324.930	208.800	231.449			
Lugo	622.748	193.265	200.194	229.289	0	79.828	49.280	64.157	39.197	106.887	54.110	82.163	71.682	75.444			
Orense / Ourense	432.097	120.639	163.421	148.037	0	38.204	30.789	51.646	43.464	82.884	37.073	67.283	58.187	22.567			
Pontevedra	1.666.457	713.820	472.483	480.154	0	159.775	322.696	231.349	132.700	167.416	172.367	200.161	140.185	139.808			
MADRID	8.421.119	2.470.007	3.080.552	2.870.560	0	550.139	823.736	1.096.132	674.186	1.104.381	1.301.985	1.515.884	171.669	1.183.007			
MURCIA	7.473.823	2.131.920	2.829.067	2.512.836	0	692.866	615.082	823.972	768.171	703.136	1.357.760	1.317.765	205.925				

TABLA SED 04. SUPERFICIE CONSTRUIDA DE LOS PROYECTOS DE EJECUCIÓN DE EDIFICIOS NO RESIDENCIALES DE NUEVA PLANTA VISADOS POR LOS COLEGIOS DE ARQUITECTOS, POR MES Y POR TRIMESTRE SEGUN LA COMUNIDAD AUTONOMA Y LA PROVINCIA. 2004. En metros cuadrados.
 NOTA: Superficie de obra nueva excluyendo espacio exterior e infraestructuras.

CC.AA. Y PROVINCIA	AÑO	TRIM. I	TRIM. II	TRIM. III	TRIM. IV	ENE.	FEB.	MAR.	ABR.	MAY.	JUN.	JUL.	AGO.	SEPT.	OCT.	NOV.	DIC.
TOTAL NACIONAL	14.781.926	4.607.643	4.994.675	5.179.608	0	1.191.932	1.710.887	1.704.824	1.037.629	1.710.346	2.246.700	1.992.520	1.320.554	1.866.534	0	0	0
ANDALUCÍA	3.162.249	1.029.413	902.167	1.230.669	0	222.745	397.238	409.430	248.905	310.270	342.992	559.752	373.206	297.711	0	0	0
Subtotal	1.503.042	479.570	437.950	585.522	0	127.302	195.465	156.803	102.858	169.123	165.969	328.271	109.895	147.356	0	0	0
Cádiz	506.129	132.045	216.569	157.515	0	45.093	43.361	43.591	64.861	55.187	96.521	95.759	30.846	30.910	0	0	0
Córdoba	114.155	41.090	20.568	52.497	0	22.480	9.437	9.173	5.275	4.145	11.148	24.146	24.673	3.678	0	0	0
Huelva	225.201	28.782	106.667	89.752	0	10.729	9.930	8.123	9.743	77.990	18.934	57.540	8.038	24.174	0	0	0
Sevilla	657.557	277.653	94.146	285.758	0	49.000	132.737	95.916	22.979	31.801	39.366	150.826	46.338	88.594	0	0	0
Subtotal	1.659.207	549.843	464.217	645.147	0	95.443	201.773	252.627	146.047	141.147	177.023	231.481	263.311	150.355	0	0	0
Almería	261.098	146.115	41.493	79.490	0	43.911	60.197	42.007	21.493	5.000	15.000	28.806	28.282	22.402	0	0	0
Granada	264.029	82.077	90.870	91.082	0	28.908	29.982	23.187	28.525	29.874	32.471	31.353	30.729	29.000	0	0	0
Jaén	15.899	5.933	3.489	6.477	0	465	3.266	2.202	1.143	267	2.079	0	5.054	1.423	0	0	0
Málaga	1.112.181	315.718	328.365	468.098	0	22.159	108.328	185.231	94.886	106.006	127.473	171.322	199.246	97.530	0	0	0
ARAGÓN	676.000	184.040	317.807	174.153	0	83.047	41.500	59.493	31.972	86.712	199.123	46.233	61.752	66.168	0	0	0
Huesca	221.839	61.505	79.472	80.862	0	2.427	28.216	30.862	8.236	46.236	25.000	9.690	36.096	35.076	0	0	0
Teruel	63.756	19.881	23.808	20.067	0	1.084	8.313	10.484	6.413	2.688	14.707	3.135	15.136	1.796	0	0	0
Zaragoza	390.405	102.654	214.527	73.224	0	79.536	4.971	18.147	17.323	37.788	159.416	33.408	10.520	29.296	0	0	0
ASTURIAS	853.748	247.782	213.611	392.355	0	48.861	127.624	71.297	69.602	36.263	107.746	74.333	99.639	218.383	0	0	0
BALEARES / BALEARS	305.804	134.781	90.485	80.538	0	49.398	29.207	56.176	25.548	27.708	37.229	20.629	27.633	32.276	0	0	0
CANARIAS	735.759	174.669	304.208	256.882	0	32.218	120.718	21.733	28.054	14.741	261.413	106.004	89.628	61.250	0	0	0
Las Palmas	318.271	75.326	135.848	107.097	0	13.531	48.729	13.066	15.362	6.987	113.499	41.526	32.821	32.750	0	0	0
Sta. Cruz de Tenerife	417.488	99.343	168.360	149.785	0	18.687	71.989	8.667	12.692	7.754	147.914	64.478	56.807	28.500	0	0	0
CANTABRIA	94.712	15.049	50.115	29.548	0	2.537	8.543	3.969	4.945	3.968	41.202	13.493	9.322	6.733	0	0	0
CASTILLA-LA MANCHA	1.398.179	346.660	523.419	528.100	0	80.099	105.107	161.454	89.187	382.477	51.755	281.283	147.675	99.142	0	0	0
Albacete	90.688	30.952	97.738	109.990	0	1.231	3.596	26.125	3.817	82.198	11.723	85.505	9.064	15.421	0	0	0
Ciudad Real	142.810	44.167	42.726	55.917	0	17.760	12.666	13.741	9.502	27.157	6.067	38.579	15.348	1.990	0	0	0
Cuenca	109.975	33.024	29.576	47.375	0	12.265	7.480	13.279	8.736	9.884	10.956	30.838	9.415	7.122	0	0	0
Guadalajara	162.932	74.065	41.375	47.492	0	32.513	23.445	18.107	14.758	13.235	13.382	14.328	16.264	16.900	0	0	0
Toledo	743.782	164.452	312.004	267.326	0	16.330	57.920	90.202	52.374	250.003	9.627	112.033	97.584	57.709	0	0	0
CASTILLA Y LEÓN	1.134.833	361.918	401.972	370.943	0	148.692	106.061	107.165	121.197	115.468	165.307	149.199	98.261	123.483	0	0	0
Castilla y León-Este	653.659	188.463	250.320	214.876	0	60.672	65.074	62.717	87.792	52.031	110.497	71.735	57.873	85.268	0	0	0
Ávila	238.680	23.509	38.752	28.427	0	4.177	16.234	3.098	9.439	7.337	21.976	2.826	5.006	20.595	0	0	0
Burgos	153.092	44.825	79.475	28.792	0	6.579	16.493	21.753	18.240	10.387	50.848	12.074	10.051	6.667	0	0	0
Segovia	143.376	15.937	46.690	80.749	0	4.815	1.455	9.667	26.861	6.009	13.820	35.531	15.254	29.964	0	0	0
Soria	50.665	17.686	19.229	13.750	0	14.603	1.213	1.870	10.781	7.024	1.424	893	6.065	6.792	0	0	0
Valladolid	215.838	86.506	66.174	63.158	0	30.498	29.679	26.329	22.471	21.274	22.429	20.411	21.497	21.250	0	0	0
León	481.174	173.455	151.652	156.067	0	88.020	40.987	44.448	33.405	63.437	54.810	77.464	40.388	38.215	0	0	0
León	146.170	44.475	60.040	41.655	0	17.425	10.196	16.854	12.806	26.835	20.399	23.242	11.657	6.756	0	0	0
Palencia	98.256	29.868	32.388	36.000	0	12.685	8.052	9.131	3.332	22.677	6.379	12.000	12.000	12.000	0	0	0
Salamanca	137.109	61.823	36.584	38.702	0	41.331	8.118	12.374	5.794	7.620	23.170	27.878	6.219	4.605	0	0	0
Zamora	99.639	37.289	22.640	39.710	0	16.579	14.621	6.089	11.473	6.305	4.862	14.344	10.512	14.854	0	0	0
CATALUÑA / CATALUNYA	0	0	0	0	0	0	0	0	0	0	0	0	0	0	0	0	0
Barcelona	0	0	0	0	0	0	0	0	0	0	0	0	0	0	0	0	0
Girona	0	0	0	0	0	0	0	0	0	0	0	0	0	0	0	0	0
Lleida	0	0	0	0	0	0	0	0	0	0	0	0	0	0	0	0	0
Tarragona	0	0	0	0	0	0	0	0	0	0	0	0	0	0	0	0	0
EXTREMADURA	236.686	63.090	102.771	70.825	0	17.574	23.513	22.003	53.014	34.386	15.371	22.546	8.549	39.730	0	0	0
Badajoz	110.963	26.318	46.875	37.770	0	11.777	11.624	2.917	19.170	17.856	9.849	15.686	4.568	17.516	0	0	0
Cáceres	125.723	36.772	55.896	33.055	0	5.797	11.889	19.086	33.844	16.530	5.522	6.860	3.981	22.214	0	0	0
GALICIA	587.810	257.112	165.349	165.349	0	82.004	75.155	99.953	43.264	69.754	52.331	43.264	69.754	52.331	0	0	0
La Coruña / A Coruña	321.108	168.098	76.505	76.505	0	65.567	56.765	45.766	19.461	34.127	22.917	19.461	34.127	22.917	0	0	0
Lugo	38.551	19.275	9.638	9.638	0	2.838	4.680	11.757	3.192	4.716	1.730	3.192	4.716	1.730	0	0	0
Orense / Ourense	51.872	10.116	20.878	20.878	0	9.609	0	507	5.153	1.802	13.923	5.153	1.802	13.923	0	0	0
Pontevedra	176.279	59.623	58.328	58.328	0	3.990	13.710	41.923	15.458	29.109	13.761	15.458	29.109	13.761	0	0	0
MADRID	2.415.792	807.645	860.083	748.064	0	94.145	424.706	288.794	134.879	272.716	452.488	246.857	231.764	269.443	0	0	0
MURCIA	433.189	65.427	266.792	100.970	0	7.114	40.618	17.695	21.373	28.879	216.540	82.972	5.390	12.608	0	0	0
LA RIOJA	44.385	10.855	21.661	11.869	0	9.525	531	799	12.864	2.490	6.307	2.100	8.000	1.769	0	0	0
COMUNIDAD VALENCIANA																	